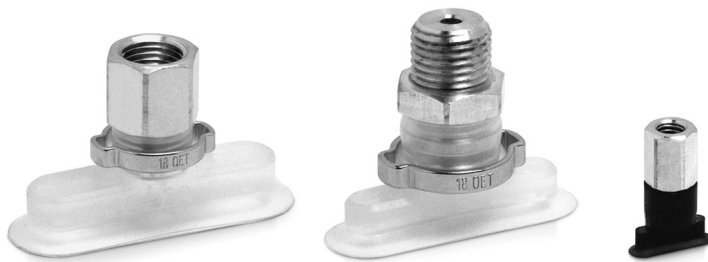


Ventose piatte (ovali) Serie VTOF

Ventose in NBR o Silicone la cui forma particolare si adatta meglio alla movimentazione di tutti i materiali stretti e lunghi. Diametri da 7x3,5 a 60x20 mm con attacchi da M3, M5, G1/8, G1/4, sia Maschio che Femmina.

VENTOSE PIATTE SERIE VTOF



Le ventose Serie VTOF sono costituite da un nipplo, da una parte in gomma e, dalla misura 30x10, da un morsetto a due orecchie che ha funzione di antirrotazione. Sono consegnate non assemblate ed i componenti possono essere ordinati singolarmente come ricambi.

Applicazioni :

- Movimentazione di pezzi stretti con superfici di presa poco ondulate come lamiere, profili di estrusione, componenti in plastica, ecc.
- Manipolazione di pezzi per intelaiature come, ad esempio, telai di porte, di finestre, ecc.
- Versione in silicone per la movimentazione di pezzi ad alte temperature.

- » Ampia gamma di misure disponibili in NBR o Silicone.
- » Basso profilo che garantisce tempi di ciclo rapidi ed elevata stabilità in fase di movimentazione.
- » Struttura ottimizzata che garantisce una grande forza aspirante con misure ridotte.
- » Superficie di appoggio sul lato inferiore che garantisce assenza di deformazioni sul pezzo in presa.
- » Dalla misura 30x10 la ventosa è provvista di una fascetta a due orecchie per garantire che la ventosa non giri.

CARATTERISTICHE GENERALI

Descrizione	ventosa robusta e resistente costituita da ventosa VTOF e nipplo di raccordo
Costruzione	- nippoli e ventose sono consegnati non assemblati - dalla misura 30x10 la ventosa è provvista di un morsetto a due orecchie (sicurezza antirrotazione).
Manutenzione	è possibile la sostituzione dell'elemento morbido
Temperatura d'esercizio	versione in NBR: -30°C ÷ +120°C (per tempo breve <30 sec.); -10°C ÷ +70°C (a lungo termine) versione in SILICONE: -50°C ÷ +220°C (per tempo breve <30 sec.); -30°C ÷ +180°C (a lungo termine)

DATI TECNICI

Mod./Diametro	Forza d'aspirazione (N) ^{*)}	Volume (cm ³)	Raggio di curvatura min. convesso (mm)	Diametro interno del tubo flessibile consigliato (mm)
VTOF-0070-035	1	0,019	3	2
VTOF-0150-050	3,1	0,036	5	2
VTOF-0180-060	4,5	0,058	7	2
VTOF-0300-100	12,2	0,28	10	4
VTOF-0450-150	28,2	0,98	18	6
VTOF-0600-200	50,1	2,3	25	6

ESEMPIO DI CODIFICA

VT	O	F	-	0070-035	N	-	M3	M
-----------	----------	----------	----------	-----------------	----------	----------	-----------	----------

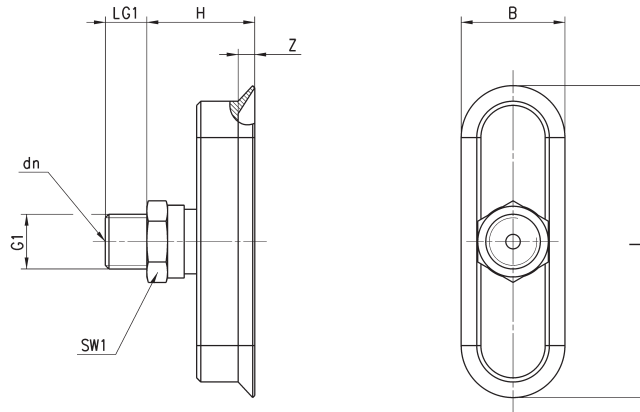
VT	SERIE: VT = ventosa
O	FORMA: O = ovale
F	VERSIONE: F = piatta
0070-035	DIMENSIONI: 0070-035 = 7,0 x 3,5 mm 0150-050 = 15,0 x 5,0 mm 0180-060 = 18,0 x 6,0 mm 0300-100 = 30,0 x 10,0 mm 0450-150 = 45,0 x 15,0 mm 0600-200 = 60,0 x 20,0 mm
N	MATERIALI: N = NBR S = silicone
M3	FILETTATURA: M3 = M3 M5 = M5 1/8 = G1/8 1/4 = G1/4
M	FILETTO: M = maschio F = femmina

Ventosa Serie VTOF - filetto maschio



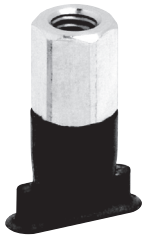
* = N ventosa in NBR - S ventosa in silicone (N.B.: inserire nell'ordine la lettera desiderata)

Tolleranze per le parti in elastomero secondo M3 - DIN 7715



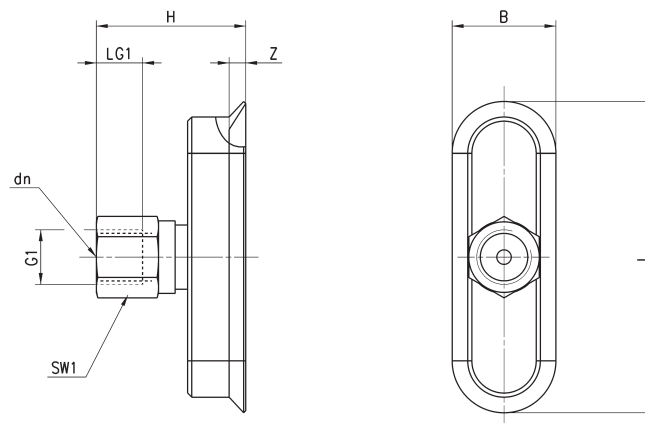
INGOMBRI											
Ventosa completa	B	dn	G1	H	L	LG1	SW1	Z	Ventosa	Niplo	
VTOF-0070-035*-M3M	3,5	1	M3M	8	7	3	5	08	VTOF-0070-035*	NPV-A-M3-M	
VTOF-0150-050*-M5M	5	2	M5M	17	15	5	8	07	VTOF-0150-050*	NPV-C-M5-M	
VTOF-0180-060*-M5M	6	2	M5M	17	18	5	8	08	VTOF-0180-060*	NPV-C-M5-M	
VTOF-0300-100*-1/8M	10	3,5	G1/8 M	17	30	8	14	1,5	VTOF-0300-100*	NPV-P-1/8-M	
VTOF-0450-150*-1/4M	15	3,5	G1/4 M	26	45	10	17	2	VTOF-0450-150*	NPV-Q-1/4-M	
VTOF-0600-200*-1/4M	20	3,5	G1/4 M	26	60	10	17	2,5	VTOF-0600-200*	NPV-Q-1/4-M	

Ventosa Serie VTOF - filetto femmina



* = N ventosa in NBR - S ventosa in silicone (N.B.: inserire nell'ordine la lettera desiderata)

Tolleranze per le parti in elastomero secondo M3 - DIN 7715



INGOMBRI											
Ventosa completa	B	dm	G1	H	L	LG1	SW1	Z	Ventosa	Niplo	
VTOF-0150-050*-M5F	5	2	M5 F	22	15	5,5	8	0,7	VTOF-0150-050*	NPV-C-M5-F	
VTOF-0180-060*-M5F	6	2	M5 F	22	18	5,5	8	0,8	VTOF-0180-060*	NPV-C-M5-F	
VTOF-0300-100*-1/8F	10	3,5	G1/8 F	25	30	9	14	1,5	VTOF-0300-100*	NPV-P-1/8-F	
VTOF-0450-150*-1/4F	15	3,5	G1/4 F	36	45	12	17	2	VTOF-0450-150*	NPV-Q-1/4-F	
VTOF-0600-200*-1/4F	20	3,5	G1/4 F	36	60	12	17	2,5	VTOF-0600-200*	NPV-Q-1/4-F	