

Nippli flessibili Serie NPF

Il collegamento in gomma tra le due parti metalliche consente l'orientamento in tutte le direzioni.
Attacchi: G1/4

NIPPLI SERIE NPF



- » Niplo per ventose flessibile su tutti i lati
- » Ottimo adeguamento alle superfici di pezzi obliqui
- » Centro di rotazione basso: usura minima della ventosa durante la posa su superfici oblique.
- » Collegamento in metallo adatto a carichi pesanti.

Il niplo flessibile NPF, orientabile in tutti i lati, consente un miglior adattamento della ventosa al pezzo.

Applicazioni:

- Manipolazione di pezzi obliqui mediante ventose grandi.
- In combinazione con le aste a molla per la compensazione delle differenze di altezza e delle asperità.

CARATTERISTICHE GENERALI

Descrizione	Giunto snodato
Materiali	- Corpo acciaio - Snodo in gomma vulcanizzata

ESEMPIO DI CODIFICA

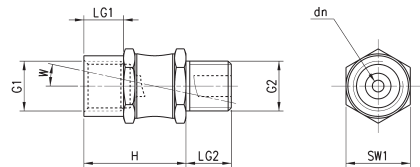
NPF	-	FM	-	1/4	-	M10 X 1,25
NPF	SERIE: NPF = Niplo flessibile					
FM	FILETTO: FM = G1 Femmina / G2 Maschio					
1/4	FILETTO FEMMINA G1: 1/4 = G1/4					
M10X1,25	FILETTO MASCHIO G2: M10X1,25 = M10X1,25 1/4 = G1/4					

NIPPLI SERIE NPF

Niplo flessibile NPF



- * G1 = Filetto Femmina (F)
- ** G2 = Filetto Maschio (M)



INGOMBRI												
Mod.	dn	G1 *	G2 **	H	LG1	LG2	SW1	W(°)	Carico verticale (N)	Momento torcente (Nm)	Peso (g)	
NPF-FM-1/4-M10X1,25	2,8	G1/4 F	M10X1,25 M	27	10,5	8	17	12	500	8	26	
NPF-FM-1/4-1/4	3	G1/4 F	G1/4 M	27	12	12	17	12	750	10	30	