

Pinze parallele Serie CGP

Magnetiche

Taglie: Ø 10, 16, 20, 25, 32 mm

PINZE PARALLELE SERIE CGP



- » Lunga durata
- » Design compatto
- » Forza di serraggio elevata

I sensori magnetici di prossimità possono essere inseriti nelle scanalature a forma di U ricavate nel corpo della pinza. Per facilitarne l'installazione la pinza può essere fornita con un adattatore per il montaggio opzionale Mod. C-CGP (femmina) o L-CGP (maschio).

Le pinze parallele Serie CGP sono disponibili in 5 diverse taglie. L'azione di chiusura della pinza è generata dalla spinta del cilindro il quale provoca una forza di serraggio elevata. Questa pinza è dotata di sostegni ad anello nella sezione di scorrimento per assicurare una maggiore durata. La pinza Serie CGP è dotata di fori di fissaggio su tre lati per garantire maggiore flessibilità nell'installazione.

CARATTERISTICHE GENERALI

Modello	CGP-10; CGP-16; CGP-20; CGP-25; CGP-32
Alesaggi (mm)	Ø 10; Ø 16; Ø 20; Ø 25; Ø 32
Funzionamento	doppio effetto
Pressione d'esercizio	1,5 ÷ 7 bar
Temperatura d'esercizio	0°C ÷ 80°C
Frequenza massima	180 cicli/min
Lubrificazione	sezione di leva - lubrificazione richiesta sulla sezione di scorrimento
Corsa di apertura (mm)	Ø 10 = 4 Ø 16 = 8 Ø 20 = 12 Ø 25 = 14 Ø 32 = 16
Forza teorica di presa - apertura (N)	Ø 10 = 8 Ø 16 = 24 Ø 20 = 47 Ø 25 = 75 Ø 32 = 100 P = Riferita ad una pressione di 5 bar con lunghezza del punto di presa 3 cm
Forza teorica di presa - chiusura (N)	Ø 10 = 5 Ø 16 = 8 Ø 25 = 35 Ø 25 = 60 Ø 32 = 85 P = Riferita ad una pressione di 5 bar con lunghezza del punto di presa 3 cm
Lunghezza massima, punto di serraggio L (cm)	3,0 4,0 6,0 7,0 8,5 L = Riferita ad una pressione di 5 bar
Peso (g)	Ø 10 = 50 Ø 16 = 140 Ø 20 = 250 Ø 25 = 410 Ø 32 = 680
Attacchi	M5 (CGP-10 M3)
Fluido	aria filtrata senza lubrificazione. Nel caso si utilizzasse aria lubrificata, si consiglia olio ISO VG32 e di non interrompere mai la lubrificazione.

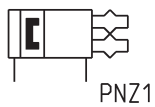
ESEMPIO DI CODIFICA

CGP	-	20
------------	---	-----------

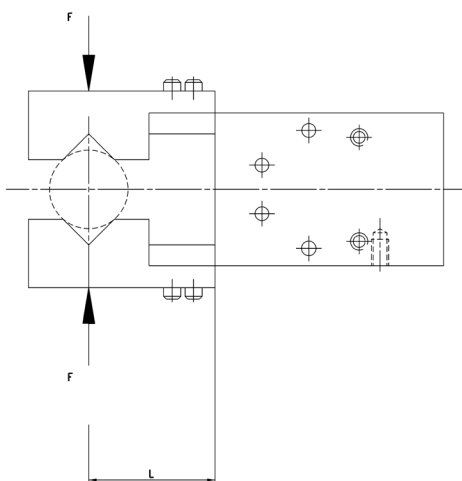
CGP	SERIE	SIMBOLO PNEUMATICO
20	TAGLIE 10 = ø 10 mm 16 = ø 16 mm 20 = ø 20 mm 25 = ø 25 mm 32 = ø 32 mm	PNZ1

SIMBOLI PNEUMATICI

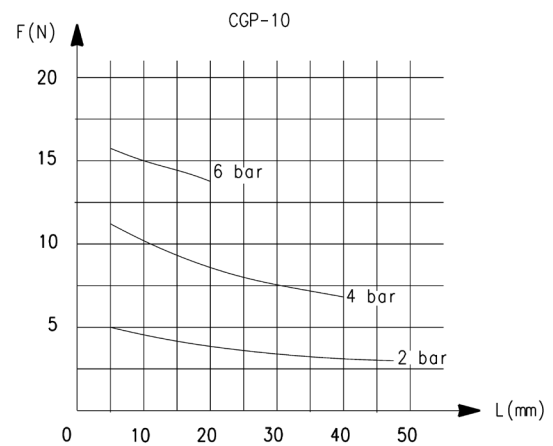
I simboli pneumatici indicati nell'ESEMPIO DI CODIFICA sono riportati di seguito.



CARATTERISTICHE FORZA DI SERRAGGIO

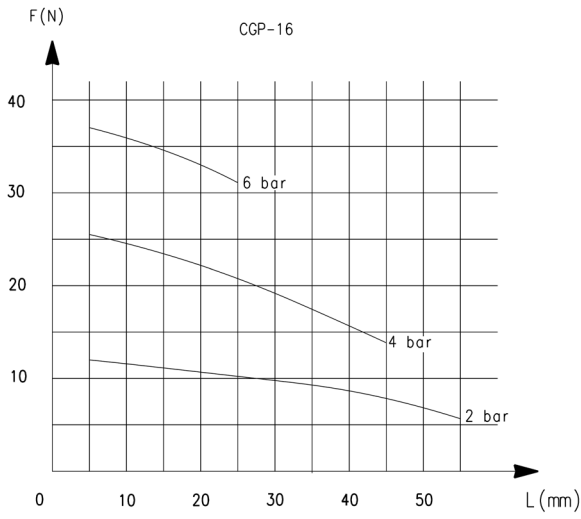


L = Lunghezza punto di serraggio
 F = Forza di serraggio

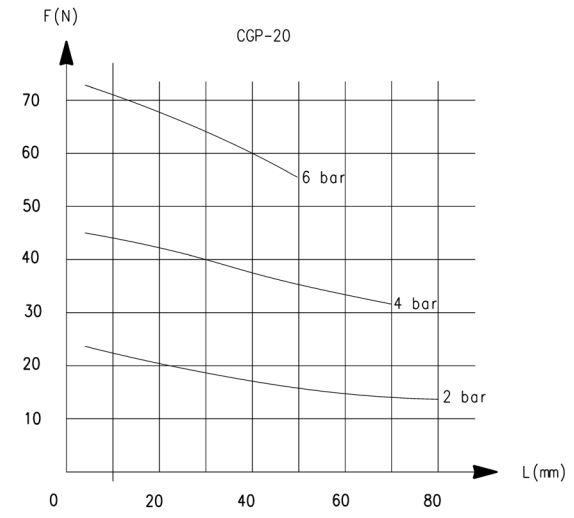


L = Lunghezza punto di serraggio
 F = Forza di serraggio

CARATTERISTICHE FORZA DI SERRAGGIO

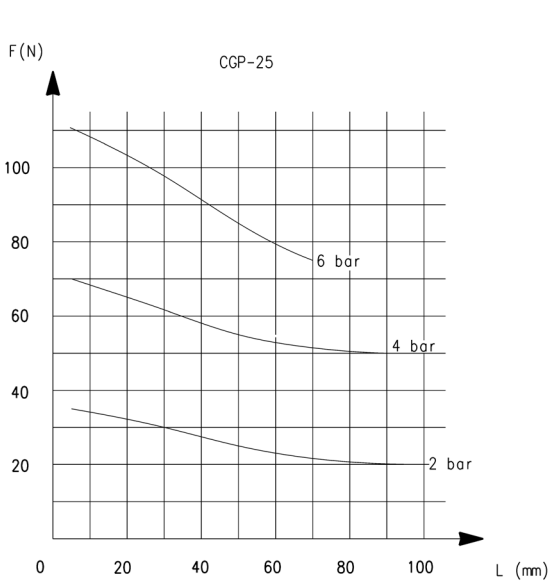


L = Lunghezza punto di serraggio
F = Forza di serraggio

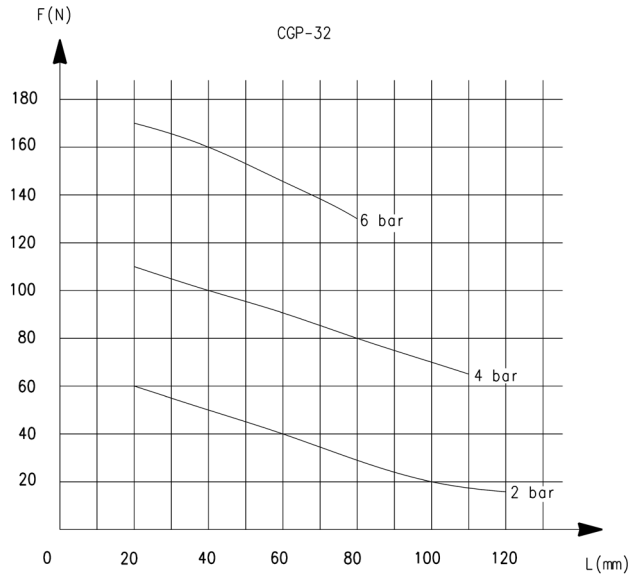


L = Lunghezza punto di serraggio
F = Forza di serraggio

CARATTERISTICHE FORZA DI SERRAGGIO

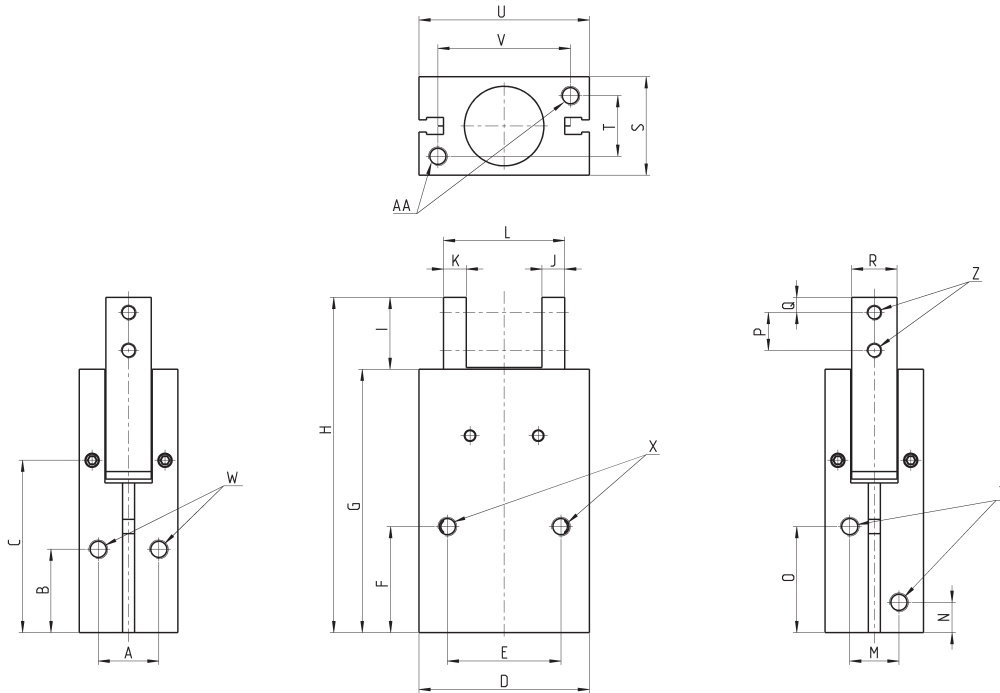


L = Lunghezza punto di serraggio
F = Forza di serraggio



L = Lunghezza punto di serraggio
F = Forza di serraggio

Pinze parallele Serie CGP

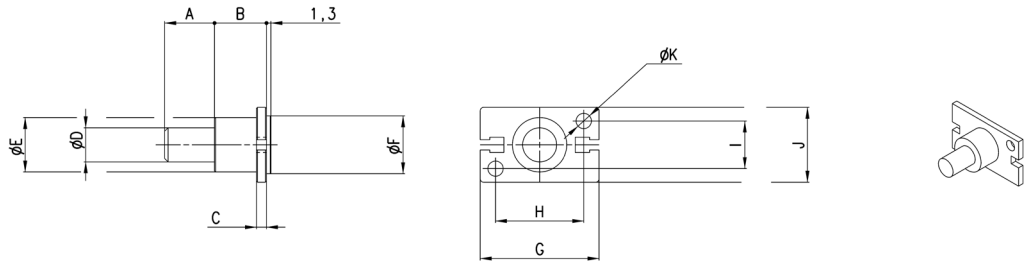


Y = Attacco di fissaggio
Z = Fori di fissaggio sulle dita
X.W.AA = Fori di fissaggio

INGOMBRI																							
Mod.	A	B	C	D	E	F	G	H	I	J	K	L chiusa	L aperta	M	N	O	P	Q	R	S	T	U	V
CGP-10	10	15,5	31,5	23	18	20	45	58	13	4	4	18	22	10	7,5	19	6	3	7	16	10	23	17
CGP-16	14	21	39,5	34	24	25,5	58,8	73,5	15	5	5	25	33	12	7,5	25,5	8	3	11	22	14	34	26
CGP-20	16	22	45,5	45	30	28	69,5	88,5	19	6	6	32	44	13	8	28	10	4	12	26	16	45	35
CGP-25	20	24,5	51	52	36	31,5	79,5	103,5	24	8	8	37	51	18	9	31	12	5	14	32	20	52	40
CGP-32	26	30	56	60	44	37,5	88	119	31	9	9	44	60	24	10	35	15	7	18	40	26	60	46

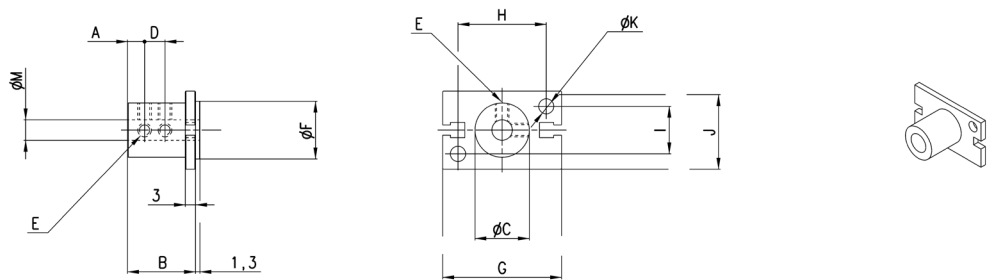
INGOMBRI										
Mod.	X Filet.	X Prof.	Y Filet.	Y Prof.	W Filet.	W Prof.	Z Filet.	Z Prof.	AA Filet.	AA Prof.
CGP-10	M3	7	M3	-	M3	5	M3	-	M3	5
CGP-16	M4	11	M5	-	M4	7	M3	-	M4	7
CGP-20	M5	13	M5	-	M4	8	M4	-	M5	8
CGP-25	M6	14	M5	-	M6	10	M5	-	M6	10
CGP-32	M6	20	M5	-	M6	10	M6	-	M6	10

Accessori di montaggio Mod. L-CGP



Mod.	A	B	C	D	E	F	G	H	I	J	K
L-CGP-16	15	15	3	10	16	17	35	26	14	22	4,5
L-CGP-20	15	15	3	10	18	21	46	35	16	26	5,5
L-CGP-25	25	17	5	14	26	26	53	40	20	32	6,6
L-CGP-32	25	20	6	16	30	34	61	46	26	40	6,6

Accessori di montaggio Mod. C-CGP



Mod.	A	B	C	D	E	F	G	H	I	J	K	M
C-CGP-16	5	20,5	16	7	M4	17	35	26	14	23	4,5	6
C-CGP-20	7	25,5	20	9	M4	21	46	35	16	27	5,5	8
C-CGP-25	8	30,5	25	10	M4	26	53	40	20	33	6,6	10
C-CGP-32	10	40,5	32	15	M4	34	61	46	26	41	6,6	12