

# Selettore di circuito Mod. SCS

Attacchi: G1/8

» Canalizzazione nello stesso punto di due segnali provenienti alternativamente da due punti diversi



Il selettore di circuito Mod. SCS-668-06 permette di canalizzare due segnali provenienti alternativamente da due punti diversi nello stesso punto.

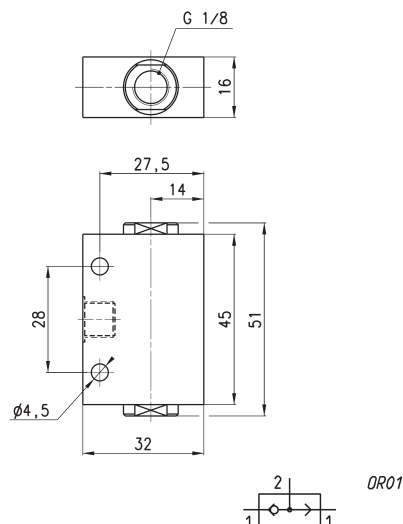
## CARATTERISTICHE GENERALI

Gruppo valvola	valvole automatiche
Costruzione	ad otturatore
Materiali	corpo AL boccola OT otturatore Delrin guarnizioni NBR
Fissaggio	in qualsiasi posizione
Attacchi	G1/8
Temperatura d'esercizio	0°C ÷ 80°C (con aria secca - 20°C)
Fluido	aria filtrata senza lubrificazione. Nel caso si utilizzasse aria lubrificata, si consiglia olio ISO VG32 e di non interrompere mai la lubrificazione.

SELETTORE DI CIRCUITO MOD. SCS

## Selettore di circuito Mod. SCS

Il fissaggio si effettua a parete con due fori passanti nel corpo.



Mod.	Portata (NI/min)	Pressione min. d'azionamento (bar)	Pressione max d'esercizio (bar)
SCS-668-06	800	0.2	10